

The background of the slide is a colorful illustration. It features two children in the foreground: a girl with blonde hair on the left and a boy with brown hair on the right. Behind them are various traffic signs, including a pedestrian crossing sign, a wheelchair symbol, and a first aid sign with a red cross. The overall theme is road safety and traffic rules.

Конкурс юных инспекторов движения

«Безопасное колесо»

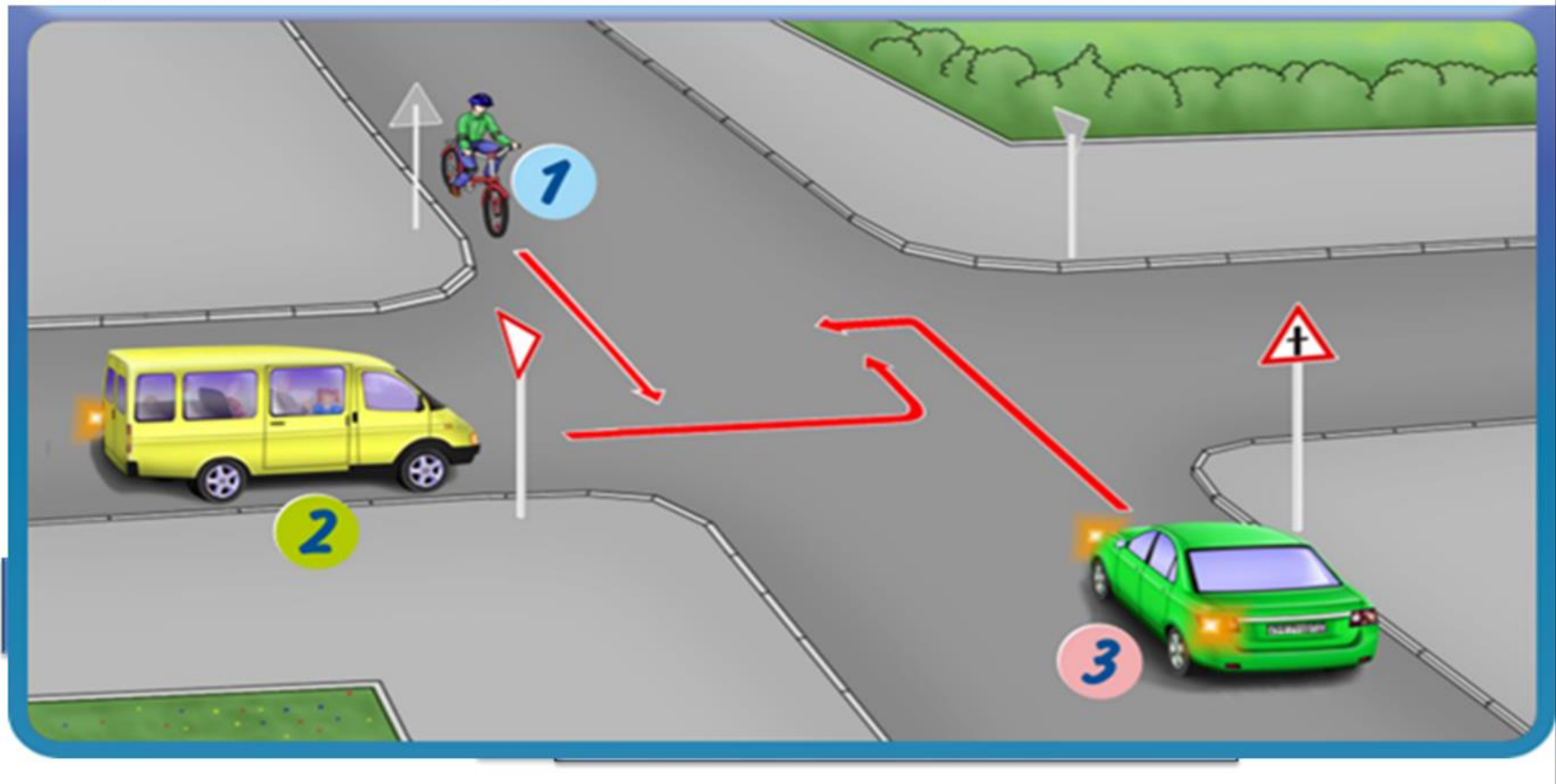
Приветствуем участников

Станция №1

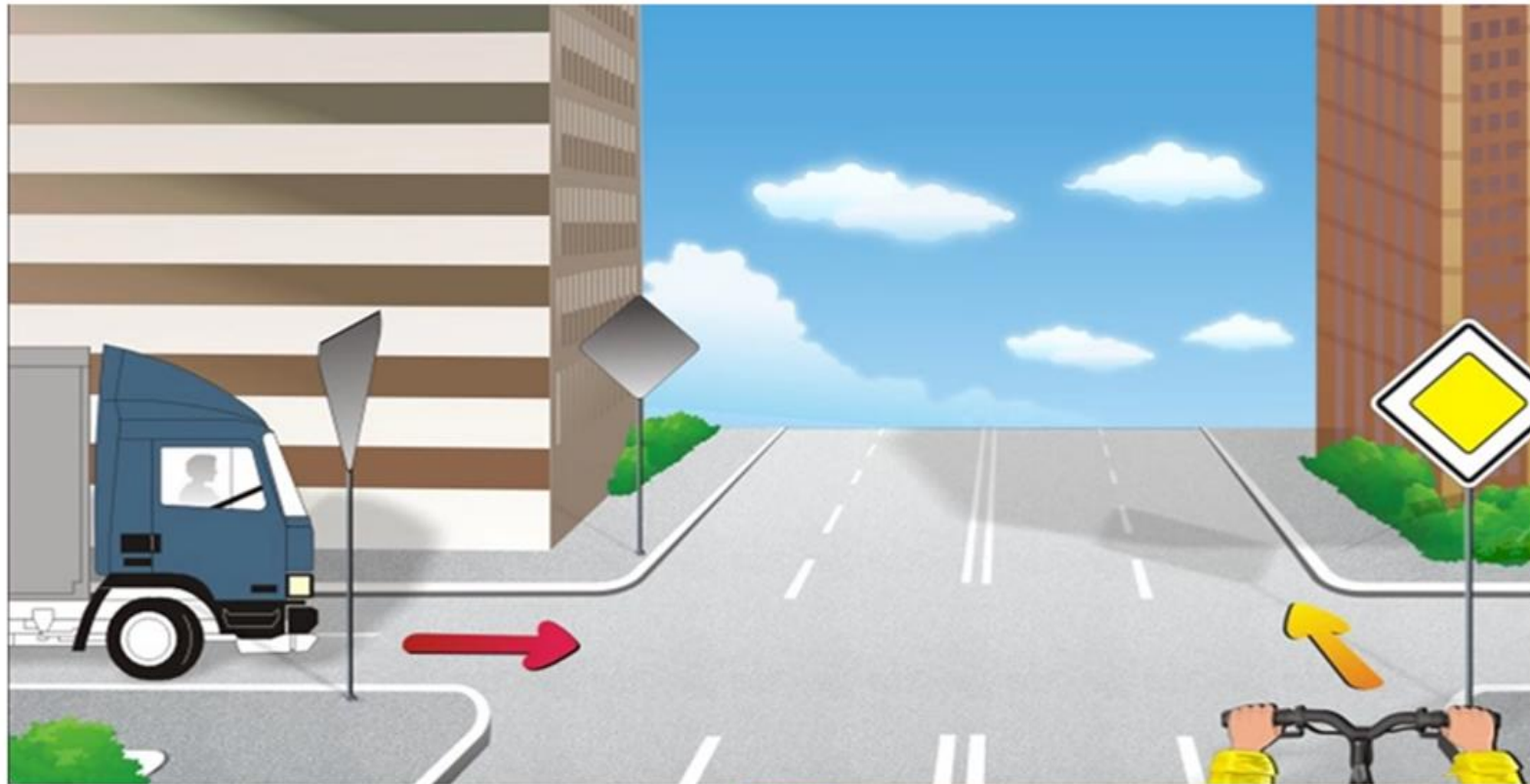
«Знатоки правил дорожного движения»

Задача №1

Определите кто проедет перекресток первым?



Задача №2



1

Я уступлю грузовику

2

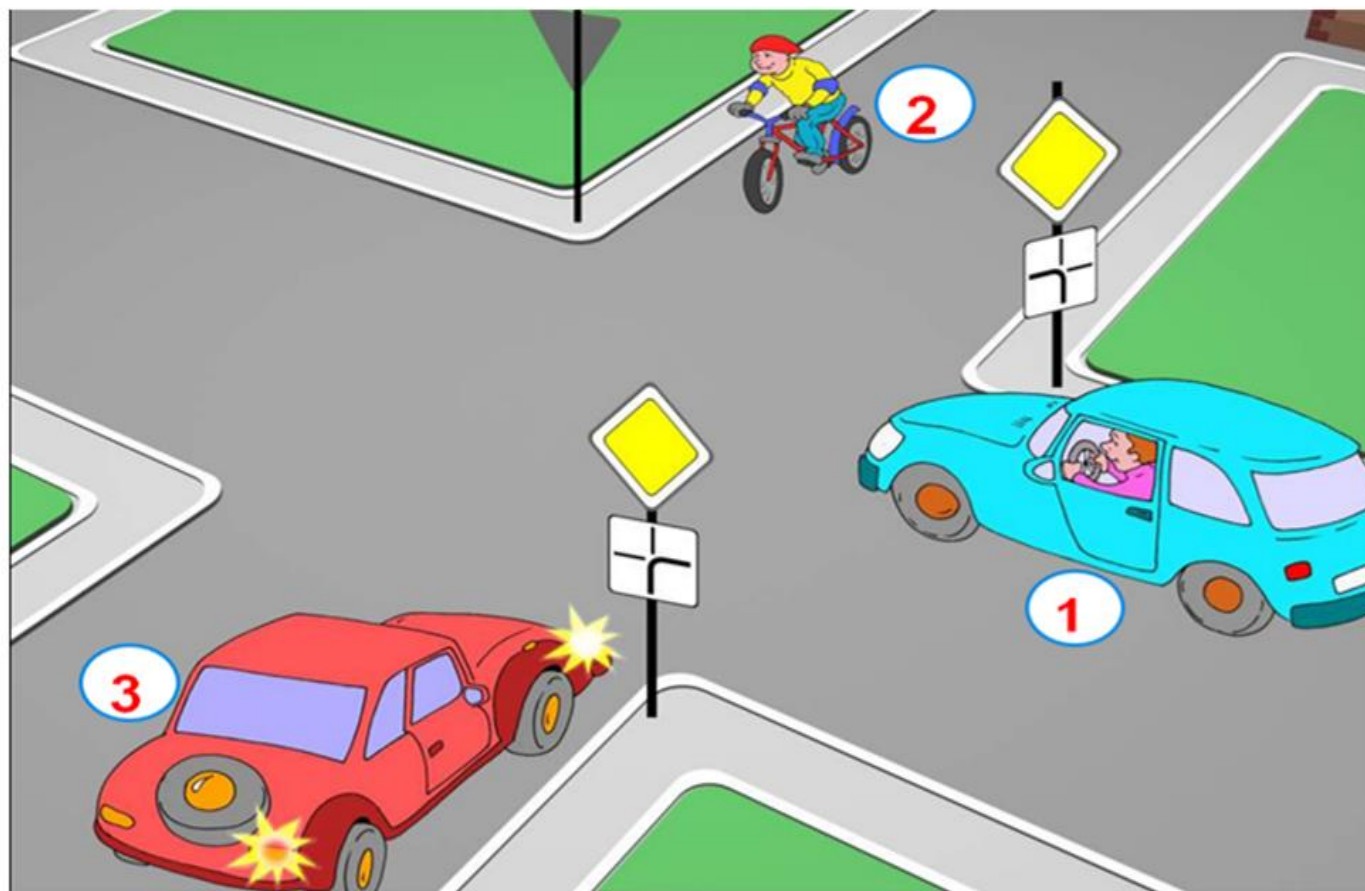
Я проеду первым

3

Данный перекрёсток *равнозначный*

Задача №3

Кто проедет перекресток последним?



Задача № 4



1

Пешеход соблюдает ПДД потому что идет на зеленый сигнал светофора

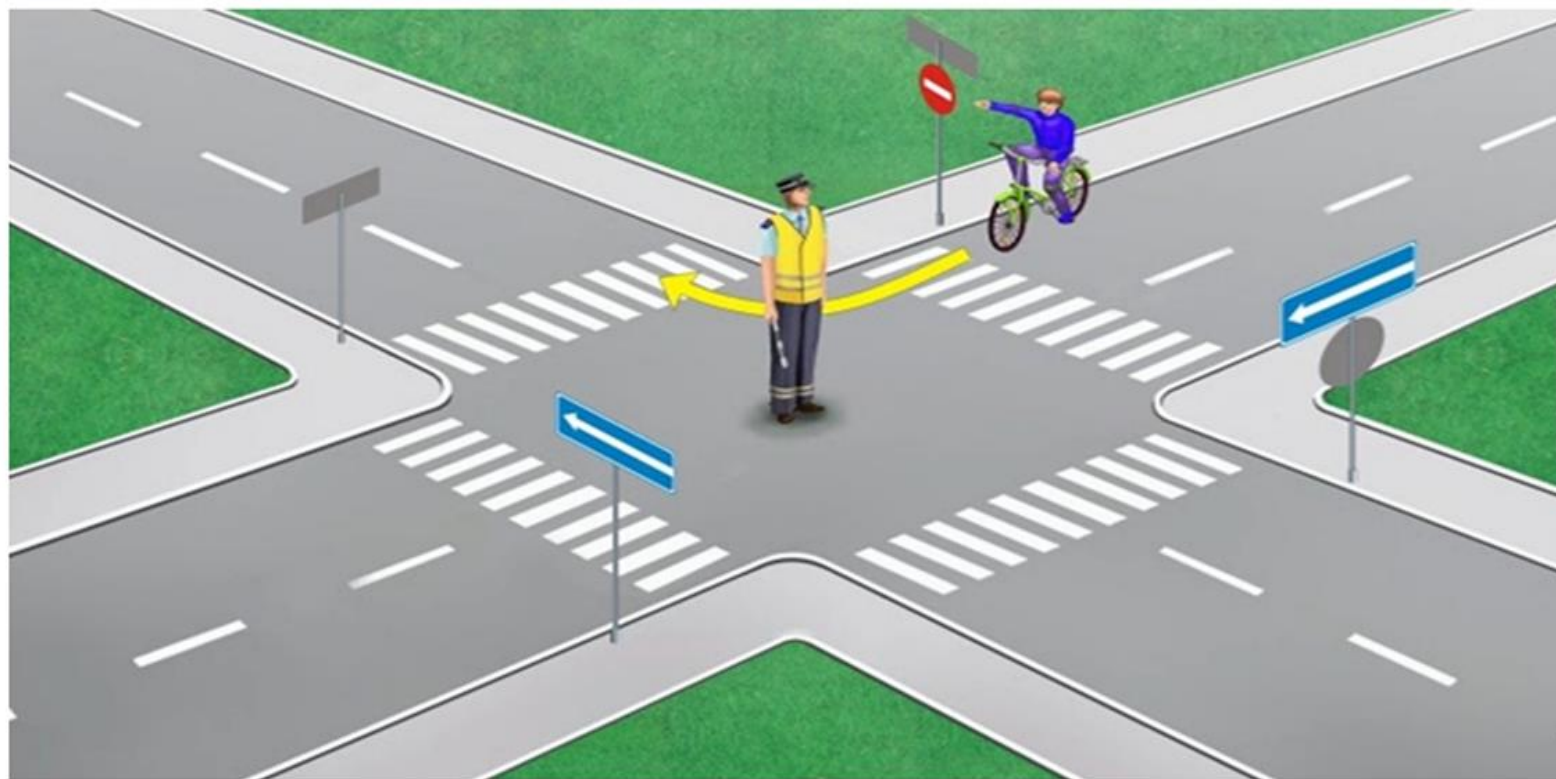
2

Пешеход нарушает ПДД

3

Регулировщик разрешает движение пешеходу

Задача № 5



1

Велосипедист нарушает ПДД

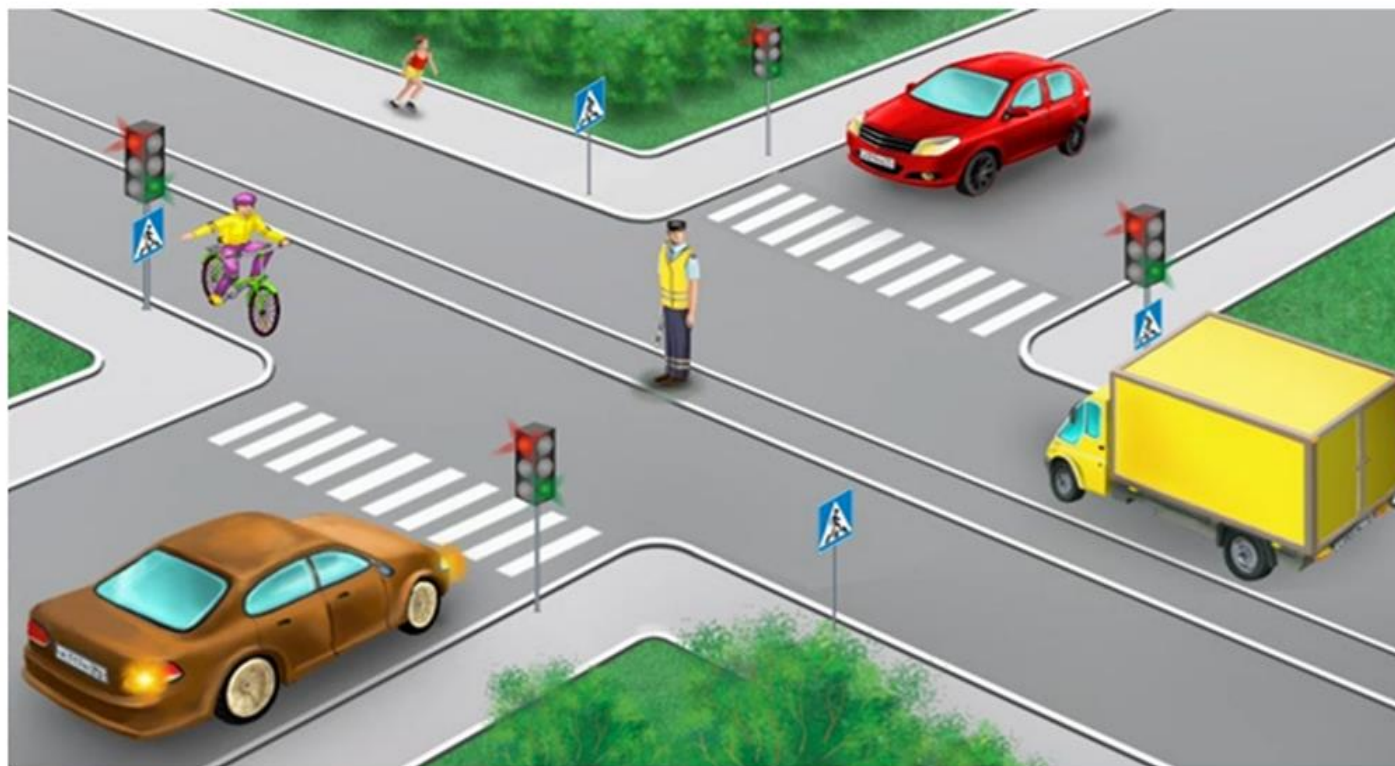
2

Велосипедист соблюдает ПДД

3

Регулировщик запрещает движение велосипедисту

Задача № 6



1

Регулировщик разрешает движение легковым автомобилям

2

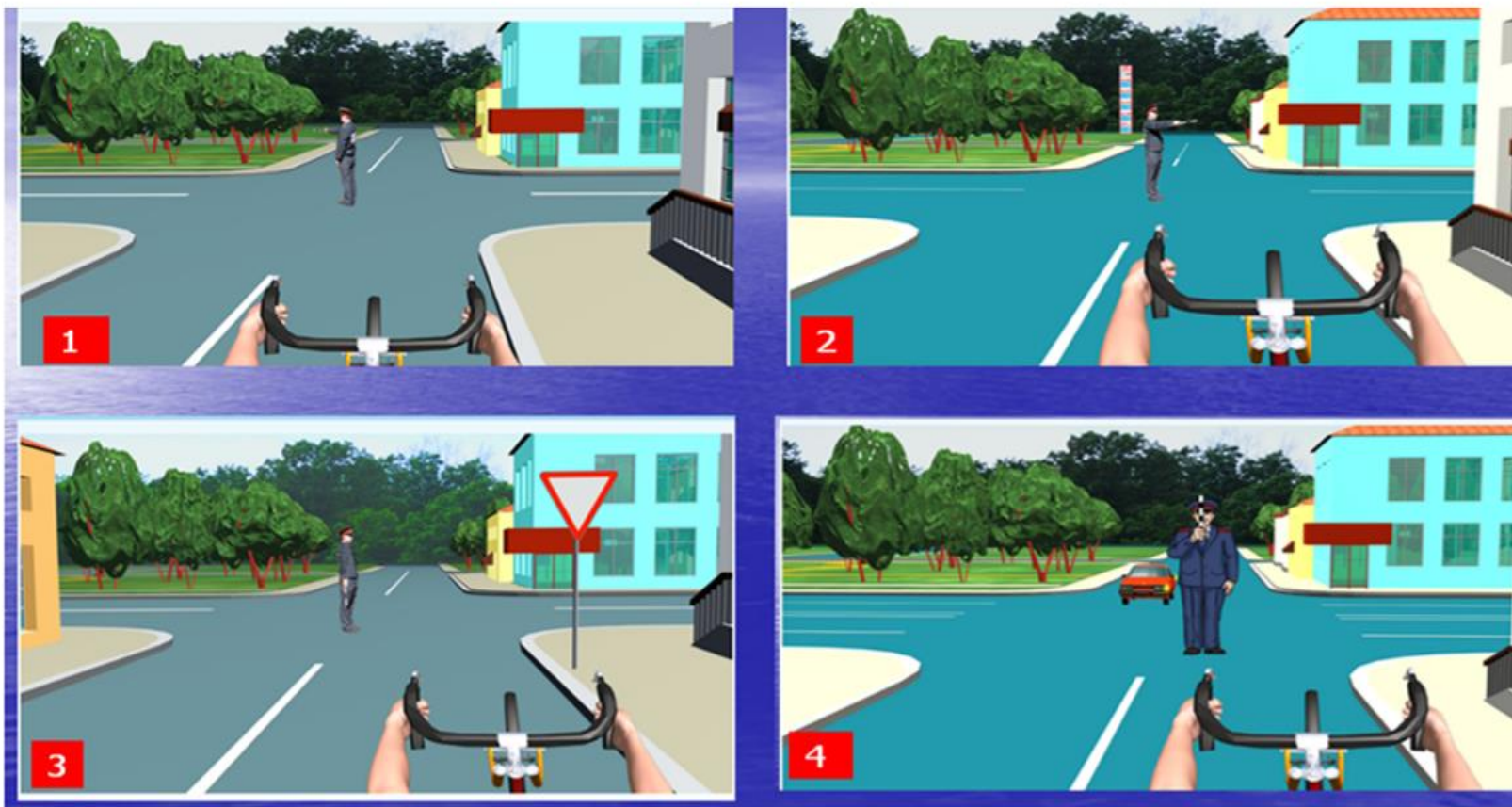
«Газель» и велосипедист проедут одновременно

3

Регулировщик запрещает велосипедисту поворот направо

Задача № 7

На каком рисунке велосипедист имеет право продолжить движение налево?



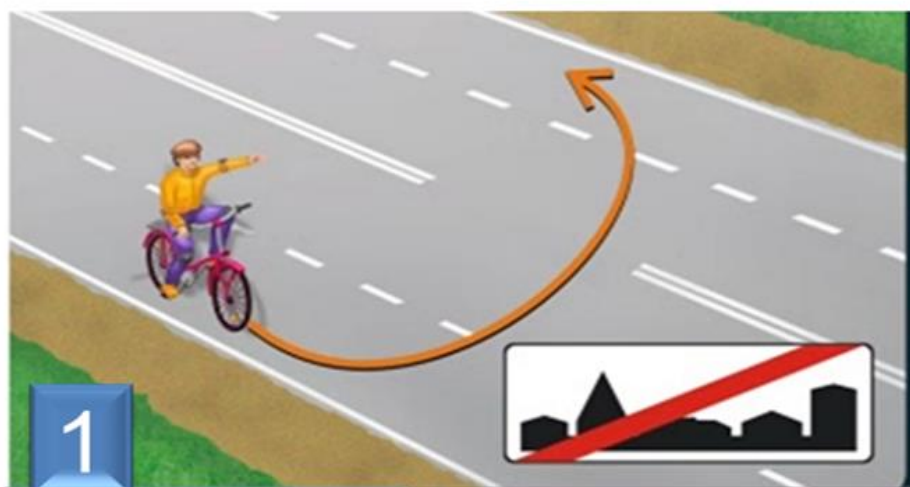
Задача № 8

Отметь тех, кто соблюдает правила дорожного движения.



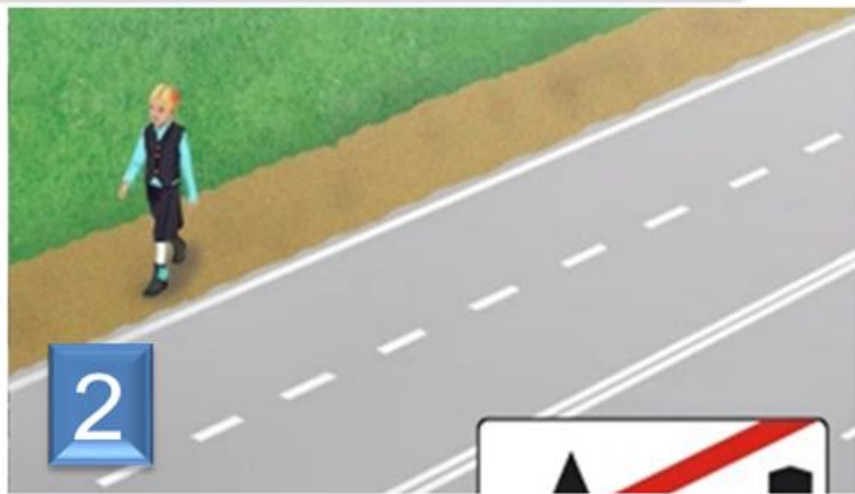
Задача № 9

Отметь соблюдающих правила дорожного движения



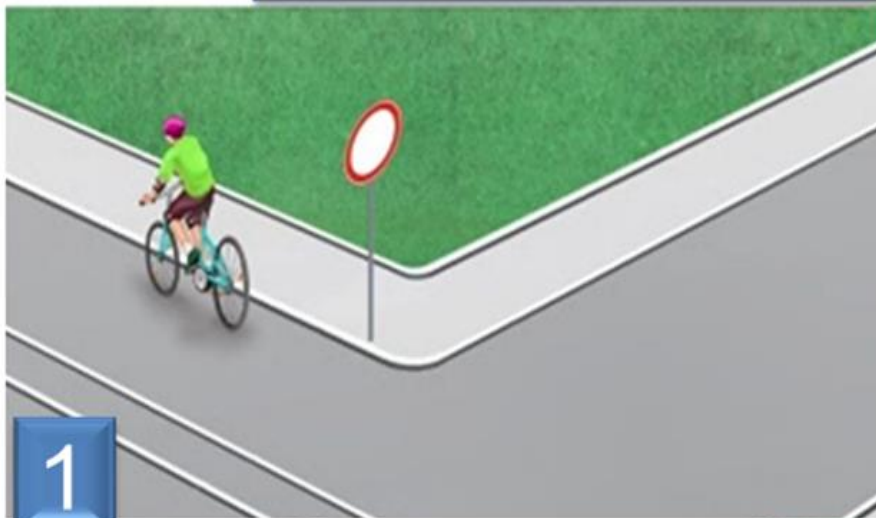
Задача №10

Отметь нарушителей



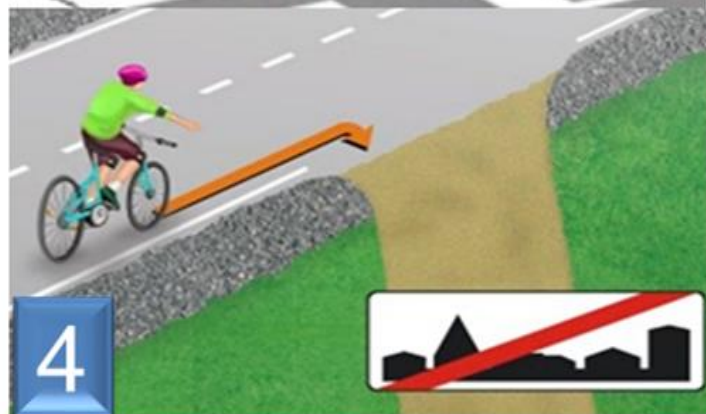
Задача № 11

Отметь нарушителей



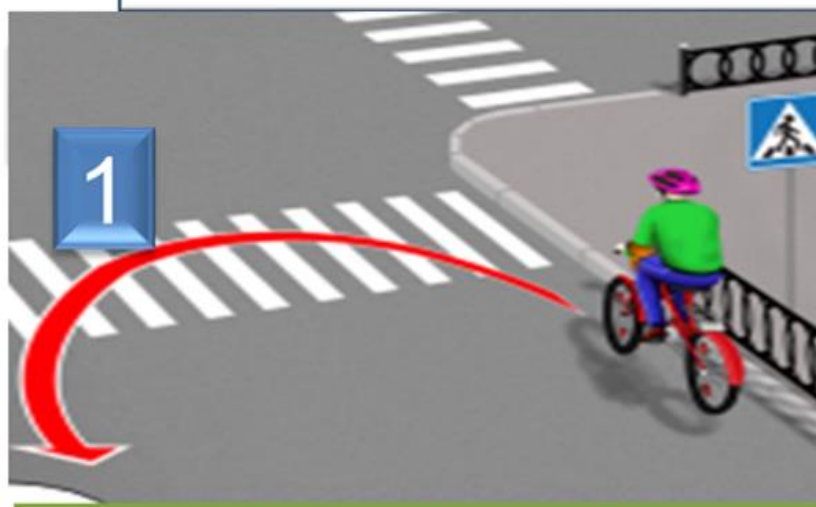
Задача № 12

Отметь соблюдающих правила дорожного движения
(велосипедисту 13 лет)



Задача №13

Отметь соблюдающих правила дорожного движения



На каких картинках изображены дорожные ловушки для пешеходов?

Задача №14



Задача №15

На каких картинках нарушены правила перевозки пассажиров?

1



2



3



4



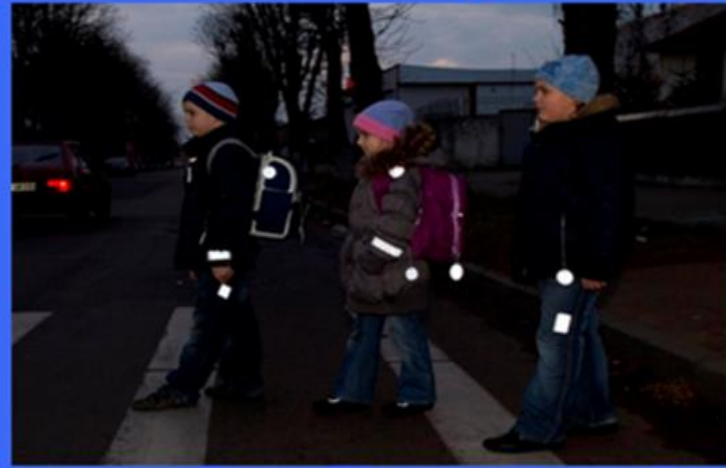
Задача №16

Кто из пешеходов нарушает ПДД?

1



2



3



4



Задача №17



1

Знак называется «СТОП»

2

Знак называется «*Движение без остановки запрещено*»

3

Знак относится к категории «*Запрещающие знаки*»

Задача № 18



1

Знак называется «*Выезд на дорогу с односторонним движением*»

2

Знак называется «*Одностороннее движение*»

3

Знак относится к *предписывающим знакам*

Задача №19

Какого знака не существует в ПДД РФ?



Задача № 20

Какие знаки запрещают движение транспортных средств, скорость которых по технической характеристике или их состоянию менее 40 км/ч?



1



2



3